

Figure 1 : Développement des colonies mycéliennes de PT1 (a) et YT1 (b) sur milieu PDA additionné d'extrait de *C. odorata* à différentes concentrations après 7 jours de culture.

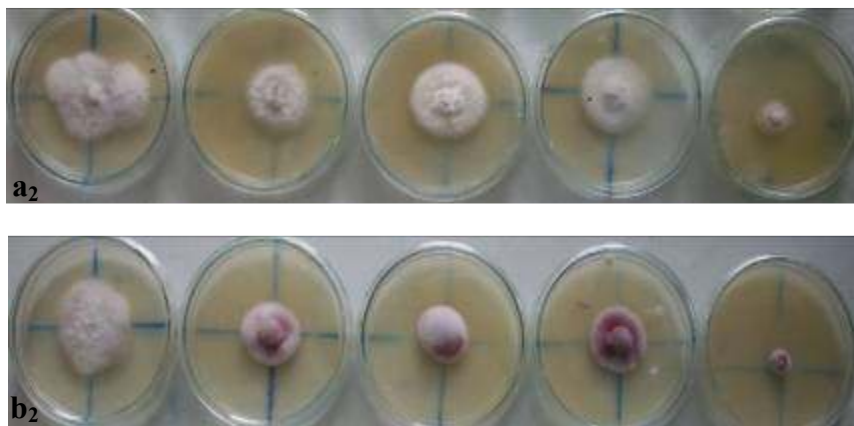


Figure 2 : Développement des colonies mycéliennes de PT1 (a) et YT1 (b) sur milieu PDA sans extrait de *C. odorata* après 7 jours de culture.